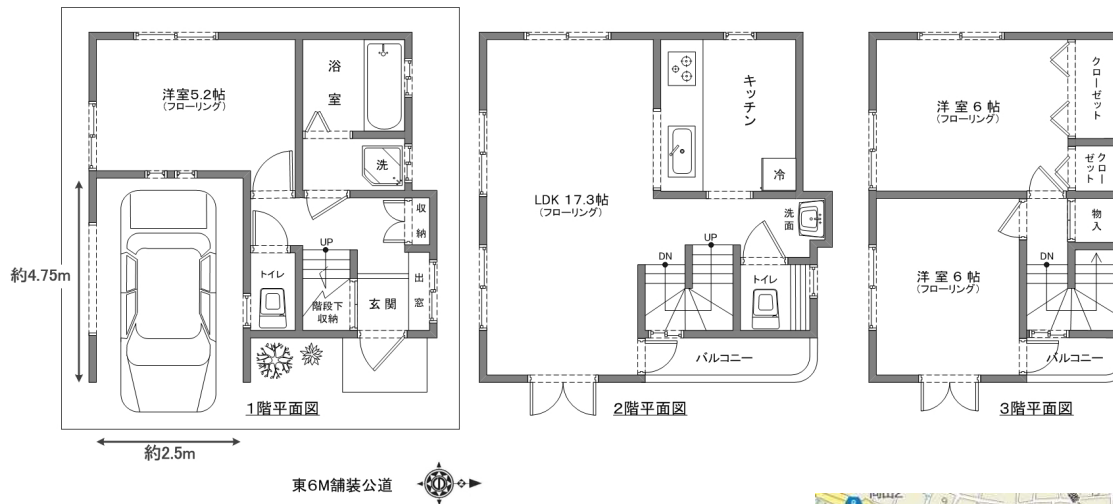


【5年間の定期借家住宅】 中村1丁目車庫付貸家 <3LDK>



≪ 設備など概要 ≫
 エアコン4基・全室照明付/浴室乾燥機・追焚き機能/床暖房(リビング)/断熱ペアガラス/テレビモニターインタフォン/J-COM GATV/室内LAN配線(3ヶ所)/ビルトイン駐車場



月額賃料	180,000円
管理費	-
敷金	1ヶ月
礼金	1ヶ月

■ 物件概要

所在地	東京都練馬区中村1丁目16番19号
建物構造	木造3階建
築年月	2004年(平成16年)5月
専有面積	80.5㎡(24.35坪)
バルコニー	あり
バルコニー向き	東
駐車場	付(無料)
入居日	2019年3月下旬(予定)

■ 交通
 西武池袋線・西武有楽町線・都営大江戸線 練馬駅 徒歩13分
 バス利用可:最寄りバス停「南蔵院」徒歩2分
 (JR中央線 中野駅、西武池袋線 練馬駅行きバス便多数あり)

■ その他費用
 借家人賠償保険 20,000円(2年一括前払い)
 初回保証委託料 月額賃料等合計額の50%
 年間保証委託料は、契約後の翌年から毎年10,000円です。滞納ない場合は5,000円に割引となります。

■ 契約条件
 転勤者の留守宅に付き5年間の定期借家契約となります。
 所有者の帰任が延びた場合は再契約相談となります。
 再契約事務手数料は賃料の1ヶ月分(別途消費税課税)です。
 大手企業かそれに準ずる企業にお勤めの方を希望します。
 ペット不可/喫煙者不可/シェアハウス・民泊厳禁
 解約時ハウスクリーニング費用の負担があります。

■ コメント
 中村小学校学区です。
 1ブロック先に災害対応の拠点として様々な防災設備を備えた「練馬区立中村かしわ公園」があり、お子さんがのびのび遊べる環境です。
 どうぞお気軽にお問い合わせください。

☆ご契約と同時に当社指定の借家人賠償保険にご加入いただきますので、予めご了承ください。
 ☆当社は賃貸保証システム『宅建ハトさん保証』を導入しております。入居申込みに際しては『宅建ハトさん保証』との保証委託契約を締結していただきますので予めご了承ください。
 法人契約の場合は連帯保証人も必要となります。個人契約でも連帯保証人が必要な場合もあります。大手法人契約の場合は別途ご相談させていただきます。
 ☆必要書類 記載以外の書類をご提出いただく場合もございますので、予めご了承ください。
 個人:身分証明書・住民票・収入証明書 法人:商業登記簿謄本・法人税確定申告書・決算書・入居者住民票 連帯保証人:印鑑証明書・連帯保証人確約書

★内見の際は、お手数ですが事前当社までご連絡ください。 ★審査の結果お断りする場合もございますので、予めご了承ください。 ★図面と現況が相違する場合には現況優先とさせていただきます。

東京都知事免許(9)第49283号
ラビットホームズ株式会社

〒176-0024
 東京都練馬区中村1丁目14番1号 中村グリーンマンション1階
TEL : 03-3926-0486
FAX : 03-3926-0481

公益社団法人 東京都宅地建物取引業協会会員
 公益社団法人 全国宅地建物取引業保証協会会員
 公益財団法人 東日本不動産流通機構会員

■ 取引態様
 【代理】
■ 仲介手数料
 月額賃料の1.08ヶ月分

